

Termočlánkové konektory

Termočlánkové obvody nelze propojovat běžnými konektory, protože na nich vzniká parazitní termoelektrické napětí, které zkresluje měření. Kontakty termočlánkových konektorů jsou vyrobeny ze stejných slitin jako termočlánky a přesnost měření nesnižují. Speciální provedení bez termoelektrické kompenzace jsou určena pro termočlánky typu B. Pro odporové snímače teploty se používají třípólové konektory, opět bez termoelektrické kompenzace.



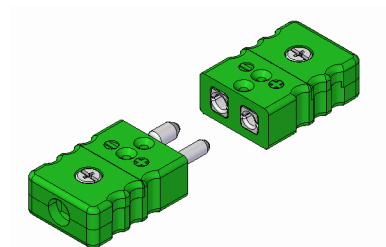
Konektory se vyrábějí ve dvou základních provedeních: **standardní** (větší rozměr, kulaté kontakty) pro časté používání a **miniaturní** (ploché kontakty) pro méně frekventované použití, nebo pro úsporu místa. Kromě běžně dodávaného provedení dle normy IEC 584 je možné dodat i konektory s jiným barevným značením (ANSI MC96.1, BS 1843, JIS C1610-1981, ...).

Standardní konektory

- kulaté kontakty, standardní rozteč 11,1 mm
- doporučený průměr vodičů 0,2 až 2 mm
- doporučený průměr kabelu max. 8 mm
- protizkratové provedení
- odolná konstrukce

Standardní konektory – vysokokvalitní

- nejvyšší kvalita pro frekventované používání
- termoplast vyztužený skelnými vlákny
- rozměry 12,8 × 25,4 × 35 mm
- max. 220 °C
- nerezové šrouby



Objednací kód

Typ termočlánku

E	E
J	J
K	K
T	T
R, S	S
B	O
N	N
C	C

Konektor

vidlice	M
zásuvka	F

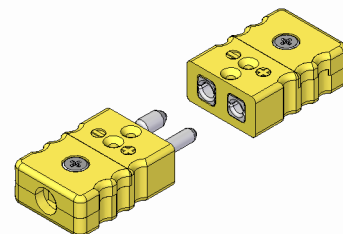
Barevné značení

standardní (IEC 584)	0
----------------------	---

CS	-	x	x	-	S	x
----	---	---	---	---	---	---

Standardní konektory – ekonomické provedení

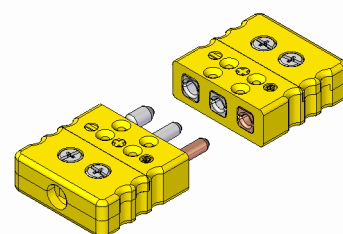
- nylon vyztužený skelnými vlákny
- rozměry 12,8 × 25,4 × 35 mm
- max. teplota 180 °C



Objednáací kód	CS	-	x	x	-	E	x
Typ termočláňku							
J			J				
K			K				
T			T				
R, S			S				
N			N				
Konektor							
vidlice				M			
zásuvka				F			
Barevné značení							
standardní (IEC 584)							0

Standardní konektory třípólové pro odporové snímače

- nejvyšší kvalita pro frekventované používání
- termoplast vyztužený skelnými vlákny
- rozměry 12,8 × 36,5 × 35 mm
- max. 220 °C
- nerezové šrouby

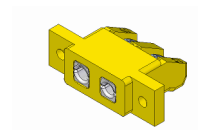


Objednáací kód	CS	-	0	x	-	T	x
Konektor							
vidlice				M			
zásuvka				F			
Barevné značení							
standardní (IEC 584)							0

Standardní konektory do panelu

Standardní zásuvka – obdélníkový otvor

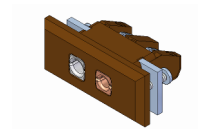
- montáž dvěma šrouby M3 z přední strany (nejsou součástí dodávky), rozteč 34 mm
- montážní otvor 12,9 × 25,5 mm, doporučená tloušťka panelu 3 mm
- šířka 44 mm, hloubka 26,5 mm
- průměr vodičů max. 1,6 mm
- max. 220 °C



Objednací kód	CPS	-	x	-	F	x
Typ termočlánku						
E	E					
J	J					
K	K					
T	T					
R, S	S					
B	0					
N	N					
C	C					
Barevné značení						
standardní (IEC 584)	0					

Standardní zásuvka – obdélníkový otvor

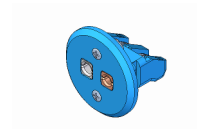
- montáž pomocí nerezové příruby a dvou šroubů ze zadní strany
- montážní otvor 12,9 × 25,5 mm, max. tloušťka panelu 5 mm
- výška 18,5 mm, šířka 42 mm, hloubka 26,5 mm
- průměr vodičů max. 1,6 mm
- max. 220 °C



Objednací kód	CPS	-	x	-	B	x
Typ termočlánku						
E	E					
J	J					
K	K					
T	T					
R, S	S					
B	0					
N	N					
C	C					
Barevné značení						
standardní (IEC 584)	0					

Standardní zásuvka – kulatý otvor

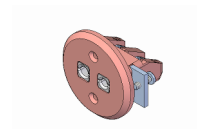
- montáž dvěma šrouby z přední strany
- montážní otvor o průměru 27 mm, max. tloušťka panelu 5 mm
- vnější průměr 37,5 mm, hloubka 26,5 mm
- průměr vodičů max. 1,6 mm
- max. 220 °C



Objednací kód	CPS	-	x	-	RF	x	
Typ termočlánku							
E						E	
J						J	
K						K	
T						T	
R, S						S	
B						0	
N						N	
C						C	
Barevné značení							
standardní (IEC 584)						0	

Standardní zásuvka – kulatý otvor

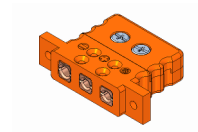
- montáž dvěma šrouby ze zadní strany
- montážní otvor o průměru 27 mm, max. tloušťka panelu 5 mm
- vnější průměr 37,5 mm, hloubka 26,5 mm
- průměr vodičů max. 1,6 mm
- max. 220 °C



Objednací kód	CPS	-	x	-	RB	x	
Typ termočlánku							
E						E	
J						J	
K						K	
T						T	
R, S						S	
B						0	
N						N	
C						C	
Barevné značení							
standardní (IEC 584)						0	

Standardní třípólová zásuvka pro odporové snímače

- pro třívodičové odporové snímače (Pt100, Pt500, ...)
- montáž dvěma šrouby M3 z přední strany (nejsou součástí dodávky), rozteč 45 mm
- montážní otvor 12,9 × 36,6 mm, doporučená tloušťka panelu 3 mm
- výška 12,8 mm, šířka 55 mm, hloubka 35 mm
- průměr vodičů max. 1,6 mm, průměr kabelu max. 8 mm
- max. 220 °C



Objednací kód

CPS	-	0	-	TF	x
-----	---	---	---	----	---

Barevné značení

standardní (IEC 584)	0
----------------------	---

Příslušenství standardních konektorů

Kabelové průchodky

- ochrana vnitřku konektoru před vlhkostí a znečištěním
- částečné odlehčení tahu

Objednací kód

CSA	-	G	x
-----	---	---	---

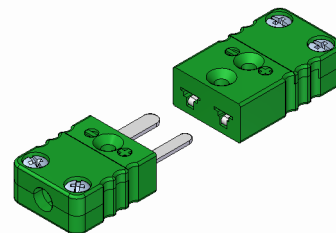
Průměr otvoru pro kabel

1,5 mm	1.5
2,5 mm	2.5
4,5 mm	4.5



Miniaturní konektory

- ploché kontakty, standardní rozteč 7,9 mm
- doporučený průměr vodičů max. 0,6 mm
- doporučený průměr kabelu max. 4,5 mm
- protizkratové provedení
- odolná konstrukce



Miniaturní konektory – vysokokvalitní

- termoplast vyztužený skelnými vlákny
- max. 220 °C
- rozměry 8 × 16 × 19 mm (vidlice)/25,4 mm (zásuvka)
- nerezové šrouby

Objednávací kód	CM	-	x	x	-	S	x
Typ termočlánku							
E	E						
J	J						
K	K						
T	T						
R, S	S						
B	0						
N	N						
C	C						
Konektor							
vidlice	M						
zásuvka	F						
Barevné značení							
standardní (IEC 584)	0						

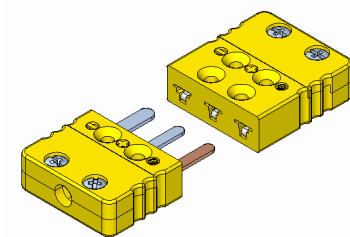
Miniaturní konektory – ekonomické provedení

- nylon vyztužený skelnými vlákny
- rozměry 8 × 16 × 19 mm
- max. teplota 180 °C

Objednávací kód	CM	-	x	x	-	E	x
Typ termočlánku							
J	J						
K	K						
T	T						
R, S	S						
N	N						
Konektor							
vidlice	M						
zásuvka	F						
Barevné značení							
standardní (IEC 584)	0						

Miniaturní konektory třípólové pro odporové snímače

- termoplast vyztužený skelnými vlákny
- rozměry 8 × 23,9 × 19 mm
- max. 220 °C
- nerezové šrouby



Objednací kód

CM	-	0	x	-	T	x
----	---	---	---	---	---	---

Konektor

vidlice	M
zásuvka	F

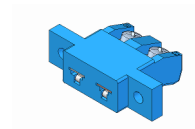
Barevné značení

standardní (IEC 584)	0
----------------------	---

Miniaturní konektory do panelu

Miniaturní zásuvka – obdélníkový otvor

- montáž dvěma šrouby M2,5 z přední strany (nejsou součástí dodávky), rozteč 22 mm
- montážní otvor 8,1 × 16,1 mm, doporučená tloušťka panelu 3 mm
- výška 8 mm, šířka 30 mm, hloubka 19 mm
- průměr vodičů max. 0,6 mm
- max. 220 °C



Objednací kód

CPM	-	x	-	F	x
-----	---	---	---	---	---

Typ termočláňku

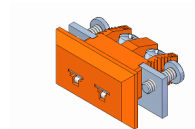
E	E
J	J
K	K
T	T
R, S	S
B	0
N	N
C	C

Barevné značení

standardní (IEC 584)	0
----------------------	---

Miniaturní zásuvka – obdélníkový otvor

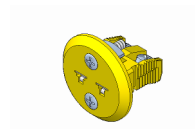
- montáž pomocí nerezové příruby a dvou šroubů ze zadní strany
- montážní otvor 8,1 × 16,1 mm
- výška 14 mm, vnitřní/vnější šířka 28/23,5 mm, hloubka 19 mm
- průměr vodičů max. 0,6 mm
- max. 220 °C



Objednací kód	CPM	-	x	-	B	x
Typ termočlánku						
E	E					
J	J					
K	K					
T	T					
R, S	S					
B	0					
N	N					
C	C					
Barevné značení						
standardní (IEC 584)	0					

Miniaturní zásuvka – kulatý otvor

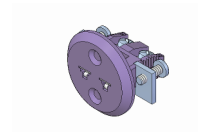
- montáž dvěma šrouby z přední strany
- montážní otvor o průměru 17,5 mm
- vnější průměr 25 mm, hloubka 19 mm
- průměr vodičů max. 0,6 mm
- max. 220 °C



Objednací kód	CPM	-	x	-	RF	x
Typ termočlánku						
E	E					
J	J					
K	K					
T	T					
R, S	S					
B	0					
N	N					
C	C					
Barevné značení						
standardní (IEC 584)	0					

Miniaturní zásuvka – kulatý otvor

- montáž dvěma šrouby ze zadní strany
- montážní otvor o průměru 17,5 mm
- vnitřní/vnější průměr 28/25 mm, hloubka 19 mm
- průměr vodičů max. 1,6 mm
- max. 220 °C



Objednací kód

CPM	-	x	-	RB	x
-----	---	---	---	----	---

Typ termočlánku

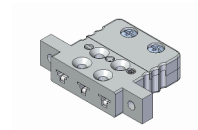
E	E
J	J
K	K
T	T
R, S	S
B	O
N	N
C	C

Barevné značení

standardní (IEC 584)	0
----------------------	---

Miniaturní třípólová zásuvka pro odporové snímače

- pro třívodičové odporové snímače (Pt100, Pt500, ...)
- montáž dvěma šrouby M2,5 z přední strany (nejsou součástí dodávky), rozteč 30 mm
- montážní otvor 8,1 × 24 mm, doporučená tloušťka panelu 3 mm
- výška 8 mm, šířka 38 mm, hloubka 25,4 mm
- průměr vodičů max. 0,6 mm, průměr kabelu max. 4,5 mm
- max. 220 °C



Objednací kód

CPM	-	0	-	TF	x
-----	---	---	---	----	---

Barevné značení

standardní (IEC 584)	0
----------------------	---

Ostatní typy termočláňkových konektorů a příslušenství

- se zvýšenou teplotní odolností (max. 350, 420, 650 °C)
- se zámkem
- dvojité
- vícenásobné na kabel nebo do panelu
- do plošných spojů
- na lištu DIN
- drobné příslušenství

